

TR6®

Трубы для полива

MOLECOR
Smart water

Компания **Molecor** разработала первую трубу из ориентированного ПВХ с рабочим давлением PN6, именуемую **TR6®**, предназначенную для полива. Эта труба обладает превосходными физико-механическими свойствами и уровнем жесткости, превосходящими показатели другой продукции, представленной на рынке с тем же номинальным давлением.

Благодаря своим превосходным физико-механическим свойствам, при анализе эквивалентной толщины труб **TR6® PN6** и труб из НПВХ PN6, первые имеют модуль упругости выше на **15%** по сравнению со вторыми, что означает, что труба TR6 обладает более высокими показателями жесткости.

Номинальный диаметр (DN)	90	110	125	140	160	200	250	315	400
Средняя КЖ (кН/м ²)	7	7	6,5	6	5	5	5	5	5

TR6® — это труба из ориентированного ПВХ с рабочим давлением PN6. Улучшенная молекулярная ориентация обеспечивает лучшие гидростатические свойства по сравнению с трубой из НПВХ PN6.

Благодаря процессу ориентации, трубы **TR6®** обладают гораздо более высокой ударопрочностью, чем традиционные трубы из НПВХ (в 2-3 раза выше).

Кроме того, трубы TR6 обладают лучшими характеристиками гидравлического сопротивления по сравнению с НПВХ. Благодаря процессу ориентации эта труба достигает значений **60 МПа** по сравнению с 45 МПа у труб из НПВХ. Кроме того, характеристики с точки зрения противодействия усталости материала у труб TR6 также в **2-3 раза выше**.

Все трубы **TR6®** производятся в соответствии со строгим процессом контроля качества, позволяющим выявлять любые дефекты, которые могут возникнуть в процессе экструзии, что гарантирует неизменное качество выпускаемых труб.



Повышенная ударопрочность



Стойкость при гидроударе



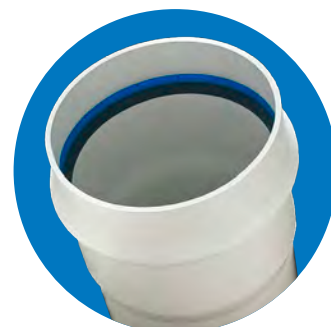
Устойчивость к коррозии

Трубы TR6® из ПВХ-О — наиболее экологичное решение на рынке для полива благодаря более низкому углеродному следу, а также уменьшению энергопотребления в течение всего срока службы.



Ассортимент продукции

Артикул	Номинальный диаметр (DN)	Внешний диаметр (DE)	Внутренний диаметр (DI)	Средняя толщина (e)	Номинальное давление (PN)	Длина (м)	Тип соединения
TR6090	90	90	85,2	2,4	6	6	Манжетное уплотнение с кольцом из синего ПП + ЭПК
TR6110	110	110	104,1	3,0	6	6	
TR6125	125	125	118,2	3,4	6	6	
TR6140	140	140	132,8	3,6	6	6	
TR6160	160	160	152,1	4,0	6	6	
TR6200	200	200	190,1	5,0	6	6	
TR6250	250	250	237,6	6,2	6	6	
TR6315	315	315	299,4	7,8	6	6	
TR6400	400	400	380,2	9,9	6	6	



Трубы TR6® из ПВХ-О поставляются общей длиной 6 м (с учетом длины, маркирующей упор). Внутренние диаметры могут изменяться в соответствии с производственными допусками.

Упаковка

Артикул	Номинальный диаметр (DN)	Длина (м)	Поддоны/грузовик	Количество труб/поддон	м/поддон	Количество труб/грузовик	м/грузовик
TR6090	90	6	16	81	486	1296	7711
TR6110	110	6	12	76	456	912	5472
TR6125	125	6	12	60	360	720	4320
TR6140	140	6	12	45	270	540	3240
TR6160	160	6	12	33	198	396	2376
TR6200	200	6	12	23	138	276	1656
TR6250	250	6	12	11	66	132	792
TR6315	315	6	8	13	78	104	624
TR6400	400	6	6	11	66	66	396

По другим видам упаковки или длины свяжитесь с нами.

Суммарная высота поддонов не должна превышать 2550 мм, чтобы можно было использовать стандартный грузовик. При превышении этого значения необходимо использовать грузовик Mega.

Лучшие характеристики эластичности труб TR6® по сравнению с трубами из НПВХ позволяют им выдерживать большие деформации внутреннего диаметра и сразу же восстанавливать свою первоначальную форму.

Уплотнительное кольцо состоит из полипропиленового кольца и кромки из синтетического каучука, что делает его неотъемлемой частью трубы, предотвращая его скатывание при сборке и смещение из корпуса, тем самым достигается **полная герметичность**.



Полная прослеживаемость



Высокая гибкость



100% перерабатываемый материал

Трубы TR6® производятся по технологии, разработанной компанией **Molecor**, что позволяет достичь **полной прослеживаемости** процесса, гарантированной благодаря **системе M.E.S.** (Manufacturing Execution System), являющейся системой мониторинга процесса с **возможностью подключения к сети 4.0.**

Качество

Все трубы маркируются, что гарантирует возможность их отслеживания:

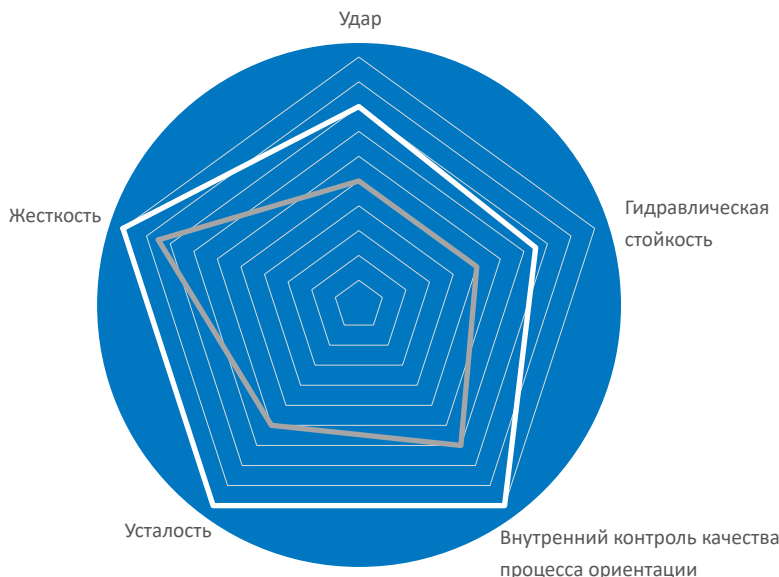
Маркировка	
Фирма-производитель и торговая марка	MOLECOR TR6
Сертификаты на продукцию	В процессе сертификации
Материал	ПВХ-О
Диаметр и номинальное давление	DN - PN6
Дата - Час - Партия	02.02.2023 11:50 180973
Эталонные стандарты	ISO 16422

Эта данные могут изменяться в соответствии с производственными допусками.

Чертежи, изображения, технические характеристики, а также данные, включенные в таблицы и рисунки этого документа, не являются договорным обязательством. Компания Molecor Tecnología, S.L. оставляет за собой право изменять характеристики своей продукции в соответствии с новыми технологиями производства и действующим законодательством с целью ее усовершенствования без предварительного уведомления.

Сравнение труб TR6® с трубами из НПВХ

TR6® PN6 бар НПВХ PN6 бар



Самая высокая скорость монтажа в м/ч



Срок службы свыше 100 лет



Простое соединение



Небольшой вес

Определение геопозиции участков сети с помощью

Загрузите официальное приложение с помощью QR-кода.